

Materiały:

- karty pracy nr 1 i nr 2 wydrukowane na sztywniejszym papierze
- karty obrazkowe z pomieszczeniami: salon, kuchnia, sypialnia, jadalnia, przedpokój, łazienka oraz karty obrazkowe prezentujące meble: biurko, lampa, prysznic, półka, szafka, lodówka

Rozgrzewka:

- Umieść na tablicy w rzędzie karty obrazkowe z meblami, rysunkami do tablicy.
- Pod nimi umieść w rzędzie karty obrazkowe z pomieszczeniami, rysunkami do tablicy.
- Odkryj po jednej dowolnej karcie z pierwszego i drugiego rzędu i zapytaj: *Is there a (shower) in the (kitchen)?*
- Zachęć uczniów do odpowiedzi (*No, there isn't*).
- Poproś wybranych uczniów, żeby zrobili to samo z pozostałymi obrazkami, zachęcając do tworzenia pytań i odpowiedzi.

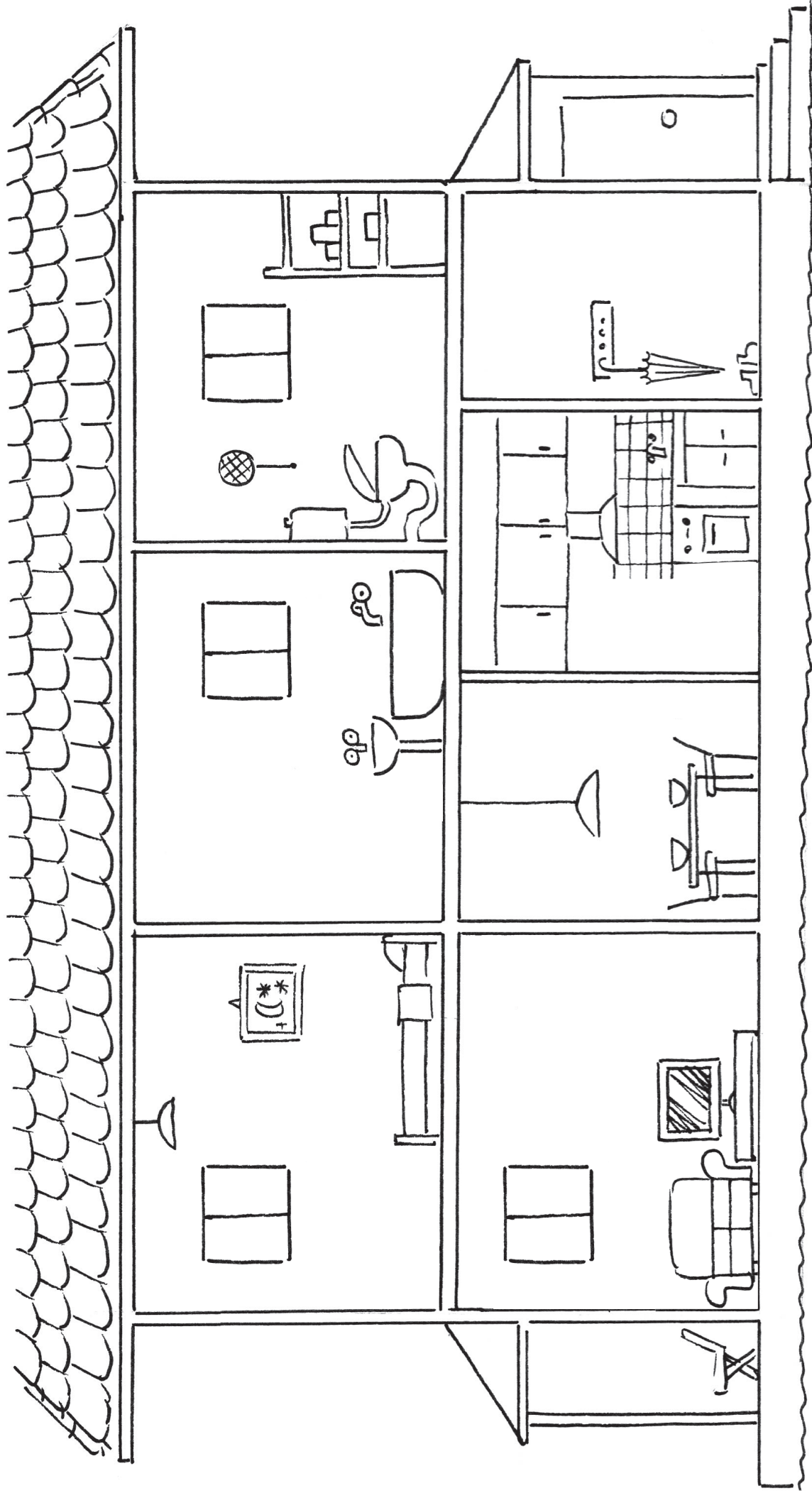
Zadanie 1

- Podziel uczniów na grupy trzy-, czteroosobowe (tak, żeby zachować parzystą liczbę grup) i rozdaj grupom po dwie karty pracy nr 1 i po jednej karcie pracy nr 2.
- Poproś uczniów o napisanie nad rysunkiem jednego domu A a drugiego B i wycięcie mebli z karty pracy nr 2.
- Poproś grupy żeby dobrały się w pary i usiadły tak, żeby nie widziały nawzajem swoich przekrojów domu
- Wyjaśnij uczniom, że ich zadaniem w grupach jest wspólne zdecydowanie, które meble powinny znaleźć się w pomieszczeniach, i ułożenie ich na jednym z przekrojów domu. Grupy w parach decydują, która jest A, a która B, i układają meble na odpowiednim przekroju. Uwaga! Można użyć tylko jednego zestawu mebli (tzn. jednej lodówki, jednego prysznica itd.). Meble mogą znajdować się we właściwych pomieszczeniach, ale grupy mogą też stworzyć *crazy house* z meblami w nietypowych miejscach.

- Zadaniem grupy A jest zadawanie pytań grupie B: *Where is the (shower)?* – tak aby uczniowie mogli ułożyć na przekroju B wystrój domu drugiej grupy.
- Po ułożeniu domu B przez pierwszą grupę zespoły zamieniają się rolami i grupa B układa meble na przekroju A zgodnie z odpowiedziami grupy A.
- Na koniec uczniowie z obu grup porównują ułożone domy, szukając różnic. Uczniowie przedstawiają różnice nauczycielowi (*np. shower in the bathroom – shower in the kitchen!*).

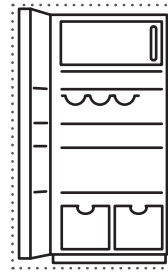
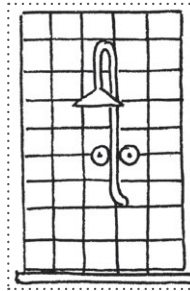
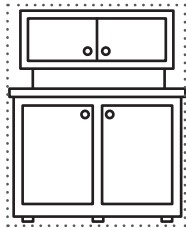
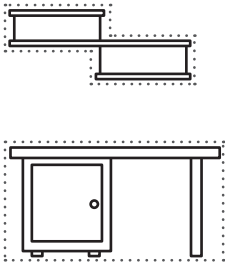
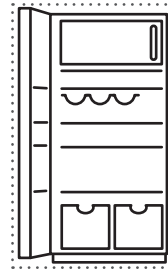
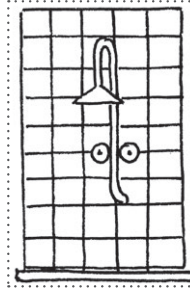
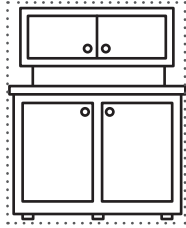
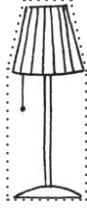
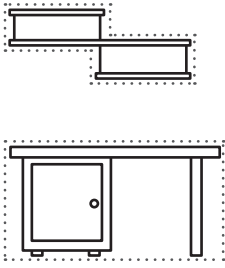
Zadanie 2

- Grupy pracują w parach na przekrojach domów ułożonych w poprzednim zadaniu.
- Poproś uczniów, żeby usiedli tak, aby grupy nie widziały nawzajem swoich przekrojów.
- Poproś uczniów, aby wycięli myszy z karty pracy nr 2.
- Uczniowie z grupy A wspólnie decydują, gdzie umieścić myszy na przekroju A, a uczniowie z grupy B wspólnie decydują, gdzie umieścić myszy na przekroju B.
- Grupy pracują w parach. Uczniowie z grupy A zadają pytania: *Is there a mouse in the (bathroom)?* Uczniowie z grupy B odpowiadają: *Yes there is. It's under the shower.*
- Uczniowie z grupy A umieszczają myszy na przekroju B zgodnie ze wskazówkami otrzymanymi od uczniów z grupy B.
- Grupy zamieniają się rolami.
- Uczniowie porównują swoje przekroje, aby sprawdzić poprawność wykonania zadania.



Karta pracy ucznia 2 ANT AND GRASSHOPPER

Bugs Team 2



Karta pracy ucznia 2 ANT AND GRASSHOPPER

Bugs Team 2

